

**förderlich! - Integrative
Lerntherapie** ist die mobile
lerntherapeutische Praxis im Raum
Bucholz in der Nordheide.

Individuelle Förderung für Kinder
und Jugendliche bei

- Legasthenie, Lese-Rechtschreib-
Schwäche
- Dyskalkulie, Rechenschwäche
- ADHS

Veranstaltungen für Kita- und
Schulkinder

Elternberatung und Elterncoaching

Fortbildungen für pädagogisches
Personal

förderlich! - Integrative
Lerntherapie
Inh. Mirja Borgwardt-Lietz
21244 Buchholz



Tel.: 0151 - 54 22 99 92

E-Mail: foerderlich@gmx.de

www.foerderlich-lerntherapie.de



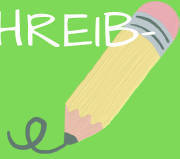
Lerntherapie bei ...

**LESE-
RECHTSCHREIB-
SCHWÄCHE (LRS)/
LEGASTHENIE**

**Individuelle Förderung für
Kinder und Jugendliche**



HAT MEIN KIND EINE LESE-RECHTSCHREIB- SCHWÄCHE?



Wenn Sie mehrere der folgenden Anzeichen bei Ihrem Kind über einen längeren Zeitraum beobachten, ist es sinnvoll, sich zu einer individuellen lerntherapeutischen Förderung für Ihr Kind beraten zu lassen:

- langsames und stockendes Lesen;
- kein inhaltliches Verständnis des Gelesenen;
- Auslassen oder Hinzufügen von Wörtern, Silben, Buchstaben beim Lesen und/ oder Schreiben;
- dauerhaft sehr hohe Fehlerzahl bei geschriebenen Texten;
- langsames Schreibtempo;
- unterschiedliche Fehler beim Schreiben des selben Wortes (z.B. Farat - Farrad - Fahrrad);
- geringe Lese-/Schreibmotivation;
- hohe Misserfolgserwartung ("Das kann ich sowieso nicht. Ich bin zu dumm.");
- psychosomatische Beschwerden (z.B. Bauchschmerzen vor der Schule).

**Für ein kostenfreies erstes
Beratungsgespräch nehmen Sie gerne
Kontakt zu mir auf!**

WIE KANN EINE LERNTHERAPIE HELFFEN?

Eine Lese-Rechtschreib-Schwäche kann für Kinder und ihre Familien sehr belastend sein. Sie "wächst sich nicht aus", sondern bedarf einer individuell angepassten Förderung des Lesens und Rechtschreibens. Aber auch wenn Ihr Kind Schwierigkeiten beim Erlernen des Lesens und/ oder Schreibens hat, hat es besondere Stärken und es gibt vieles, was es bereits kann.

In der Lerntherapie schauen wir genau, wo die Schwierigkeiten im Schriftspracherwerb liegen und bauen mit Hilfe von anerkannten Förderprogrammen, Spielen und viel Spaß systematisch die Fertigkeiten Ihres Kindes im Lesen und Rechtschreiben auf.

Die individuell abgestimmte Förderung und das Einbeziehen der Stärken und Interessen Ihres Kindes ermöglichen Lernfortschritte und Erfolgserlebnisse. Das Selbstwertgefühl steigt und die Lernmotivation Ihres Kindes nimmt wieder zu.



WIE LÄUFT EINE LERNTHERAPIE AB?

Kostenloses unverbindliches Erstgespräch

Anamnese: Wo liegen die Schwierigkeiten, wo die Stärken und Ressourcen Ihres Kindes?

Auswertungsgespräch mit den Eltern und Erstellung eines individuellen Förderkonzeptes

Lerntherapie, 1 - 2 x wöchentlich je 45 Min.
1 Elterngespräch pro Quartal inkl.

Regelmäßige Verlaufsdagnostik zur Überprüfung der Förderziele

Abschlussgespräch nach Erreichen der Förderziele



**Bei Fragen zu Dauer und Kosten einer
Lerntherapie sprechen Sie mich gerne an!
Weitere Informationen finden Sie auch
auf meiner Homepage
www.foerderlich-lerntherapie.de!**